

AUSSTELLUNGSDAUER

Die Ausstellung ist vom 4. bis zum 27. Mai 2016 täglich – außer an Wochenenden und den Feiertagen – von 8.00 Uhr bis 17.00 Uhr im Foyer des Abgeordnetenhauses des Landtags Rheinland-Pfalz, Kaiser-Friedrich-Straße 3, 55116 Mainz, zu sehen.

SICHERHEITSHINWEIS

Beim Besuch der Ausstellung im Abgeordnetenhaus können Sie aus Sicherheitsgründen dazu aufgefordert werden, Ihren Personalausweis vorzuzeigen. Bitte halten Sie diesen bereit. Wir danken für Ihr Verständnis.

INFORMATIONEN

Jeannine Stephan, Landtag Rheinland-Pfalz
Telefon: 06131/208-2323
Jeannine.Stephan@landtag.rlp.de

DER LANDTAG IM INTERNET

www.landtag.rlp.de



ELEMENT UND GESTUS

STEFAN FORLER

PLASTIK

IRMGARD WEBER

MALEREI

KUNST IM LANDTAG

vom 4. bis 27. Mai 2016

Eröffnung am 4. Mai 2016 um 19.30 Uhr

LANDTAG
RHEINLAND-PFALZ



STEFAN FORLER, in Lindau geboren, hat sein Atelier in Landau/Pfalz.

Der Künstler arbeitet bevorzugt mit Rundstahl. Durch Biegen im glühenden Zustand formt er dabei seine Skulpturen. So entstehen raumgreifende Gebilde, deren Präsenz durch verschiedenartige Positionierung verändert werden kann.

Man kann die Objekte umwandern, sie durchschreiten, in den in Mainz ausgestellten Rahmen positionieren, oder bildlich gesprochen:

*man hält sich an den Rahmen,
man stellt sich in den Rahmen,
man bewegt sich im Rahmen,
man windet sich im Rahmen...*

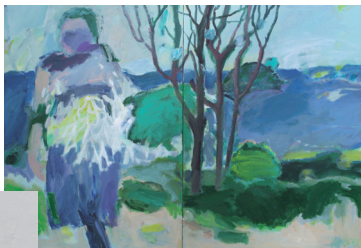
Die Betrachter sollen angeregt werden, sich mit dem Thema Rahmen und der Aufstellung der Objekte auseinander zu setzen.

IRMGARD WEBER, in Schöndorf bei Trier geboren, lebt und arbeitet in Pirmasens.

Die Künstlerin interessiert sich für das Rätselhafte und Geheimnisvolle, sozusagen das romantische und emotionale Element in der Natur. Der Mensch spielt mal mehr, mal weniger eine dominante Rolle. Im Fokus ihrer Arbeit steht alles Naturhafte, Landschaft im weiten Sinne, Jahreszeiten, Kokons, Knospen und Keime, Grün in all seinen Facetten. So sollen in ihren Werken auf metaphorischer Ebene Naturprozesse sichtbar gemacht werden.

Neben dem Ramboux-Preis für Malerei der Stadt Trier u. a., erhielt Irmgard Weber das Reisestipendium der August-Müller-Stiftung des Landes Rheinland-Pfalz.

Irmgard Weber
Landgängerin



Stefan Forler
raumgreifend
Foto: Franz Kimmel, München

Der Präsident
des Landtags Rheinland-Pfalz
Joachim Mertes



lädt Sie und Ihre Freunde herzlich
ein zur Eröffnung der Ausstellung

ELEMENT UND GESTUS

STEFAN FORLER
PLASTIK
IRMGARD WEBER
MALEREI

am Mittwoch, dem 4. Mai 2016
um 19.30 Uhr
im Foyer im Foyer des Abgeordnetenhauses des
Landtags, Kaiser-Friedrich-Straße 3, 55116 Mainz.

PROGRAMM

Begrüßung:
Joachim Mertes
Präsident des Landtags Rheinland-Pfalz

Einführung:
Dr. Ulrike Hauser-Suida

MUSIK

Alexander und Tobias Weber, „Wenose“

IM ANSCHLUSS

Empfang und Gelegenheit zum Gespräch